



HAL
open science

LA CONSTRUCTION DE LA CONFIANCE ENTRE LES PARTIES PRENANTES D'UN PROJET DE QUARTIER DURABLE.

Shérazade Gatfaoui, Leyla Jaoued-Abassi

► **To cite this version:**

Shérazade Gatfaoui, Leyla Jaoued-Abassi. LA CONSTRUCTION DE LA CONFIANCE ENTRE LES PARTIES PRENANTES D'UN PROJET DE QUARTIER DURABLE.. Colloque attractivité des territoires, Institut de Recherche en Gestion (IRG – UR 2354), Université Paris-Est Créteil, Université Gustave Eiffel et Conseil Départemental de la Seine-et-Marne, Jun 2021, Fontainebleau, France. hal-03268045

HAL Id: hal-03268045

<https://grenoble-em.hal.science/hal-03268045v1>

Submitted on 12 Jul 2021

HAL is a multi-disciplinary open access archive for the deposit and dissemination of scientific research documents, whether they are published or not. The documents may come from teaching and research institutions in France or abroad, or from public or private research centers.

L'archive ouverte pluridisciplinaire **HAL**, est destinée au dépôt et à la diffusion de documents scientifiques de niveau recherche, publiés ou non, émanant des établissements d'enseignement et de recherche français ou étrangers, des laboratoires publics ou privés.

LA CONSTRUCTION DE LA CONFIANCE ENTRE LES PARTIES PRENANTES D'UN PROJET DE QUARTIER DURABLE

Shérazade GATFAOUI
IRG - Université Gustave Eiffel
5, bd Descartes, Cité Descartes
Champs-sur-Marne, 77454 Marne-La-Vallée
sherazade.gatfaoui@univ-eiffel.fr

Leyla JAOUED
IRG - Université Gustave Eiffel
5, bd Descartes, Cité Descartes
Champs-sur-Marne, 77454 Marne-La-Vallée
leyla.jaoued@univ-eiffel.fr

Résumé

Cette recherche s'intéresse à la planification urbaine sous l'angle des relations entre les parties prenantes d'un projet d'écoquartier. Elle vise à identifier et à comprendre les types de confiance, la méfiance, la défiance et leur articulation et évolution dans les relations entre les partenaires (ville, aménageur, constructeur, promoteur) ainsi que les mécanismes qui leur sont associés et leur impact sur le bon déroulement du projet en cours. Cette recherche se donne également pour ambition de mener une réflexion sur les plans managérial et sociétal.

Mots-clés : ÉcoQuartier, Confiance Institutionnelle, Confiance Intra- et Inter-organisationnelle, Confiance Interpersonnelle, Gouvernance urbaine.

Abstract

This research focuses on urban planning from the perspective of the relations between the partners of an eco-district project. It aims to identify and understand the types of trust, mistrust and their evolution in the relations between the partners, as well as the mechanisms associated with them and their impact on the development of the project. This research also aims to lead a managerial and societal reflection.

Keywords: Eco-district, Institutional Trust, Intra- and Inter-organizational Trust, Interpersonal Trust, Urban Governance.

LA CONSTRUCTION DE LA CONFIANCE ENTRE LES PARTIES PRENANTES D'UN PROJET DE QUARTIER DURABLE

Introduction

Les communes sont aujourd'hui confrontées à de nombreux défis pour attirer de nouveaux habitants et investisseurs économiques et leur offrir le cadre et les conditions favorables pour s'y établir. Même si les stratégies et les choix des politiques d'attractivité varient en fonction des spécificités des communes (emploi, mobilité, logements, loisirs, commerces, qualité de vie, etc.), elles se traduisent le plus souvent par la mise en place de programmes de planification urbaine. Ces programmes renvoient à un effort collectif pour imaginer (ou réimaginer) un espace urbain et transposer cette nouvelle vision spatiale en termes de coordination des politiques publiques et des réalisations des acteurs privés (Douay, 2013). Les années 90 ont ainsi marqué le développement de l'urbanisme de projet (par opposition à l'urbanisme de plan) caractérisé par « *des préoccupations plus qualitatives liées à un souci nouveau d'attractivité des territoires* », (Pinson, 2006). Depuis 2009, la loi Grenelle de l'environnement a impulsé une démarche EcoCité, à l'échelle des grands territoires et écoquartiers, à l'échelle des collectivités. Cette démarche, portée par le ministère de la transition écologique, a pour ambition d'intégrer les enjeux écologiques et durables dans la conception, la construction et la gestion des villes et des territoires. Plusieurs projets ont vu le jour et il est prévu de développer au moins un écoquartier dans les collectivités dont les programmes de développement de l'habitat sont importants. Ces projets sont désormais conçus et pilotés dans le cadre de la « gouvernance urbaine » qui implique un partenariat entre différents acteurs publics ou privés (acteurs économiques, Associations, habitants, Chambre de Commerce et d'Industrie, communes...) et qui est censée favoriser leur coopération (Elander, 2012). Or, ces différents acteurs ont, le plus souvent, des intérêts, des visions, des façons de faire et des contraintes qui divergent et qui peuvent être à l'origine de mécontentements, de conflits, voire même d'une méfiance et d'une défiance vis-à-vis du partenaire. En l'absence de consensus, ces divergences peuvent mettre en difficulté le développement des projets. Il s'avère donc primordial de nouer des relations de confiance et des liens solides avec les différentes parties prenantes d'un projet urbain pour garantir sa réussite. La dynamique de la confiance dans les relations inter-firmes est devenue une question centrale notamment en ce qui concerne l'étude des coopérations et partenariats (Delerue et Bérard, 2007).

Notre recherche, qui s'inscrit dans le cadre d'un projet de développement d'un écoquartier dans les Hauts de Seine, s'intéresse à la planification urbaine sous l'angle des relations entre les parties prenantes du projet. Plus précisément, elle vise à identifier et comprendre les types de confiance, la méfiance ou la défiance et leur articulation et évolution dans les relations entre les partenaires (ville, aménageur, constructeur, promoteur) ainsi que les mécanismes qui leur sont associés et leur impact sur le bon déroulement du projet en cours. Cette recherche se donne également pour ambition de mener une réflexion sur les plans managérial et sociétal.

Annexe 1 : Description du projet LaVallée

E3S est le premier projet collaboratif entre les partenaires de l'I-Site Future et un grand groupe du BTP comme Eiffage autour de la construction du projet d'Eco-Quartier de Châtenay-Malabry. Doté d'un budget de 2 millions d'euros financé conjointement par l'I-Site Future et Eiffage, le projet se décline en 8 ateliers thématiques qui visent à contribuer à une meilleure communication entre les acteurs du projet et les futurs habitants et riverains, à offrir un moyen de mesure du bien-être des habitants, une gestion innovante de l'eau, de nouveaux services de mobilité et à valoriser l'économie circulaire (voir les images 1 et 2 ci-dessous). Notre recherche s'inscrit dans l'atelier 1 « *appropriation collective du territoire : regarder le projet autrement* ». Dans ce contexte, l'objectif de notre recherche vise à faire émerger une approche sensible du projet d'écoquartier en interrogeant (i) la construction de la confiance entre les acteurs impliqués dans la conception et la réalisation du projet ainsi que (ii) les représentations du projet du point de vue des différentes parties prenantes (constructeur-élus-riverains/habitants). Les premiers résultats de notre recherche en cours, présentés dans cette communication répondent ainsi à notre premier axe de réflexion autour de la construction de la confiance dans le contexte inter- et intra-organisationnel dudit projet.

Image 1 : Projet LaVallée, démonstrateur de vie durable

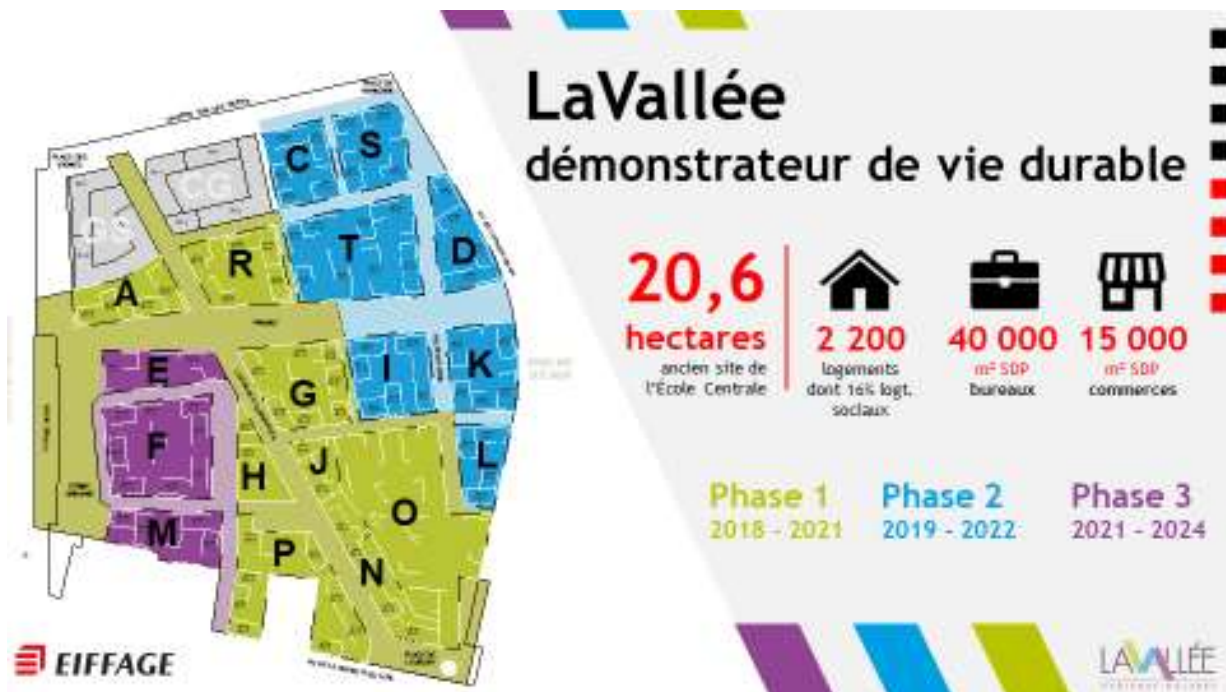


Image 2 : 8 ateliers thématiques autour du projet E3S – La Vallée

